

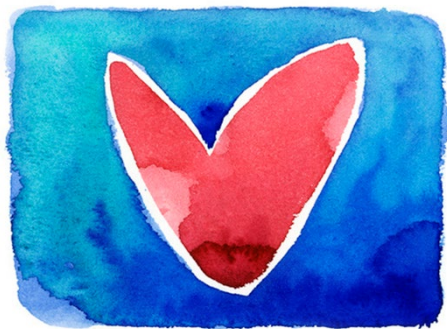
## Hvordan får du kontakt med oss?

Du kan ta direkte kontakt med oss, eller be pårørende, fastlegen din, sykehuset eller andre om å formidle kontakt. **Det kreves ingen henvisning og tilbudet er gratis.**

### KONTAKTINFO:

**Veronika Larsen**  
Kreftsykepleier  
952 64 410

**Sylvi Froan**  
Kreftsykepleier  
952 64 408



**Sortland kommune**

76 10 90 00  
postmottak@sortland.kommune.no  
www.sortland.kommune.no

# Kreftsykepleien i Sortland kommune

**Et tilbud til deg  
som har fått,  
eller lever med en  
kreftdiagnose, og  
til dine pårørende**





Ordet kreft forbindes ofte med angst og bekymring. Å få en kreftdiagnose kan for mange bety at livet blir snudd helt om.

Det handler om å mestre den nye livssituasjonen på best mulig måte, for både den kreftsyke og de pårørende.

**Kreftsykepleien i Sortland kommune** tilbyr tjenester til deg som nettopp har fått eller lever med en kreftdiagnose, og til dine pårørende.

Uansett alder, type kreftsykdom og i ulike faser av sykdommen. Med oss kan du ta opp spørsmål og reaksjoner som er knyttet til sykdom og livssituasjon. Kreftsykepleier har taushetsplikt.

Kreftsykepleien koordinerer tjenester rundt kreftpasienten, jobber helhetlig i forhold til informasjon, symptomlindring, behandling, omsorg og støtte. Ofte i tett samarbeid med øvrige kommunale tjenester, fastlege og sykehus.

## Hva kan kreftsykepleier gjøre for deg og dine pårørende?

- Møte deg for samtale i ditt eget hjem, på telefonen eller på Kreftsykepleiens kontor på Lamarktunet. Du må gjerne ta med noen av dine nærmeste til samtale.
- Være en samtalepartner som kan hjelpe til med å sortere tanker i en utfordrende tid.
- Bidra med støtte, informasjon, råd og veiledning i forhold til ulike plager og utfordringer som kan oppstå i forbindelse med sykdom og behandling.
- Hjelp til med ulike sykepleieprosedyrer og stell.
- Ved alvorlig sykdom være med å planlegge den siste tida etter pasient og pårørendes ønsker.
- Sikre oppfølging av barn og unge som pårørende.
- Samarbeide og formidle kontakt med andre faggrupper, og være bindeledd mellom sykehus, fastlege og hjemmesykepleie. Vi jobber tett opp mot spesialisthelsetjenesten med kreftpoliklinikker og palliativt team.
- Være behjelpelig med å skaffe hjelpemidler.
- Informere om kurs, rehabiliteringstilbud, Kreftforeningen, pasientgrupper etc.
- Tilby etterlattesamtaler.