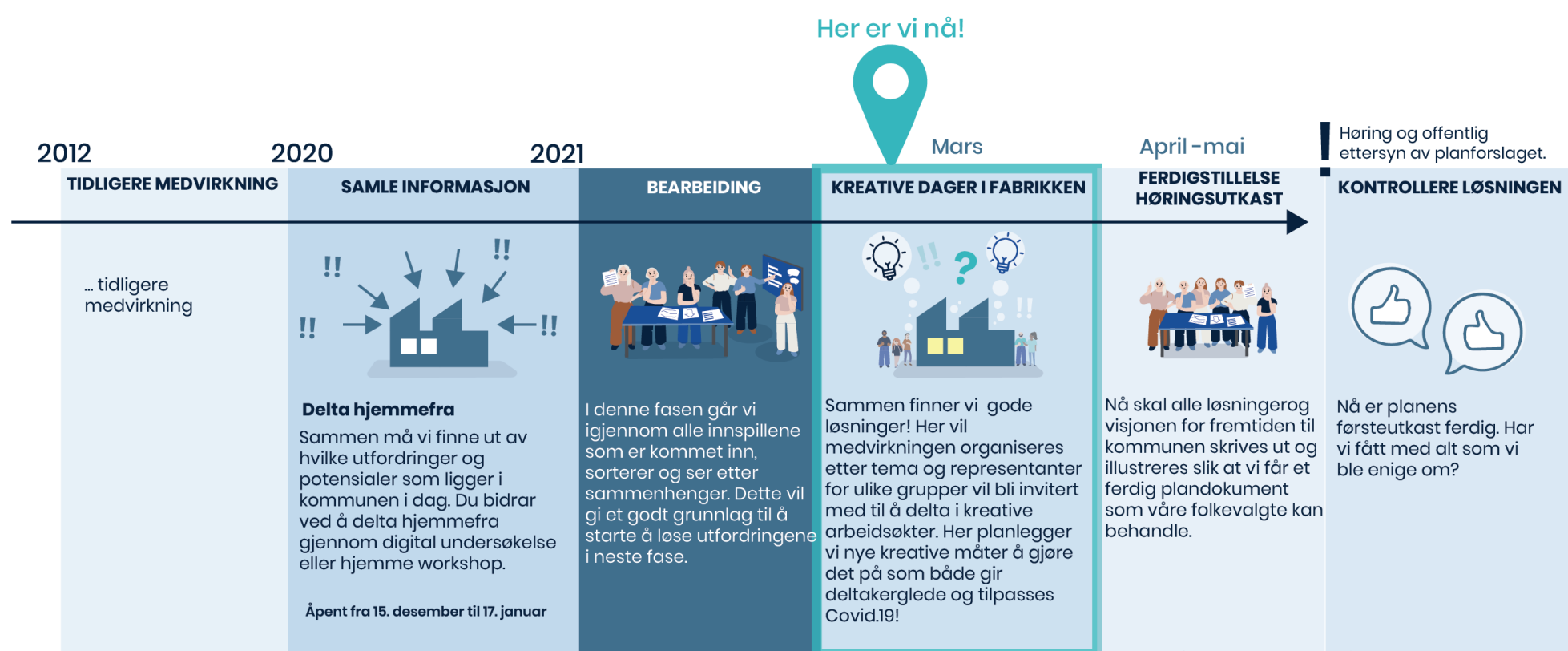


OPPSUMMERING AV WORKSHOP

19.03.2021





Fredag 19. mars ble det gjennomført heldigital workshop i forbindelse med Sortland kommunes nye samfunnsdelplan. Deltakerne i workshopen representerte et bredt utvalg av befolkningen, med både politikere, administrasjon, næringsliv, idrett, kultur og privatpersoner til stede. Totalt deltok 37 personer. På bakgrunn av tidligere medvirkning og utarbeidet utfordringsnotat, var målet med workshopen å kartlegge viktige kvaliteter og handlinger som utgangspunkt for å utarbeide forslag til løsninger og visjonsbilder for kommunens fremtidige utvikling. Innspillene fra workshopen skal bidra til å danne grunnlag for utarbeiding av mål og strategier for samfunnsutviklingen i Sortland.

Under workshopen ble deltakerne delt inn i grupper som fikk arbeide med ulike overordnede tema.

Tema, deltakere og gruppeinndeling

1. Sunne og aktive Sortland

Møterom Café 3

Sture Jacobsen
Christian Torset
Beate Stellander
Sverre Bjørstad Graff
Sunniva (ungdom)

2. Opplevelsesrike Sortland

Møterom Café 1

Øystein Beddari
Grete Ellingsen
Tom Gunnar Aasen
Rita Johnsen
Kaja (ungdom)

3. Attraktive Sortland

Møterom 2

Roar Wessel-Olsen
Anette Kvandahl Johansen
Henriette Endresen
Christoffer Ellingsen
Marthe Hov Jacobsen

4. Sammen om Sortland

Møterom 1

Sonja Nilsen
John-Erik Bjørlo
Karl-Erling Nordlund
Anette Tunheim Jakobsen
Sunniva Birkeland

5. Verdiskapende Sortland

Møterom: Blåboksen

Tove Mette Bjørkmo
Terje Kili
Øystein Bjørstad Lindbeck
Stig Pettersen
Kine Schultz Holm

6 . Grønne Sortland

Heldigital gruppe

Arne K Hansen
Espen Bjørsund Gundersen
Adam Hazel
John Næss
Gina Ellingsen
Arnfinn Paus

7. Grønne Sortland

Heldigital gruppe

Mika Gaunitz Renard
Håvard Hjerme stad-Sollerud
Ida Holmøy
Willy Vestå
Harry Martin Pedersen

Gruppe 8 - Verdiskapende Sortland

Møterom Café 2

May Holm
Karl Peder Haugen
Erik Strand
Toine C Sannes
Sigurd (ungdom)

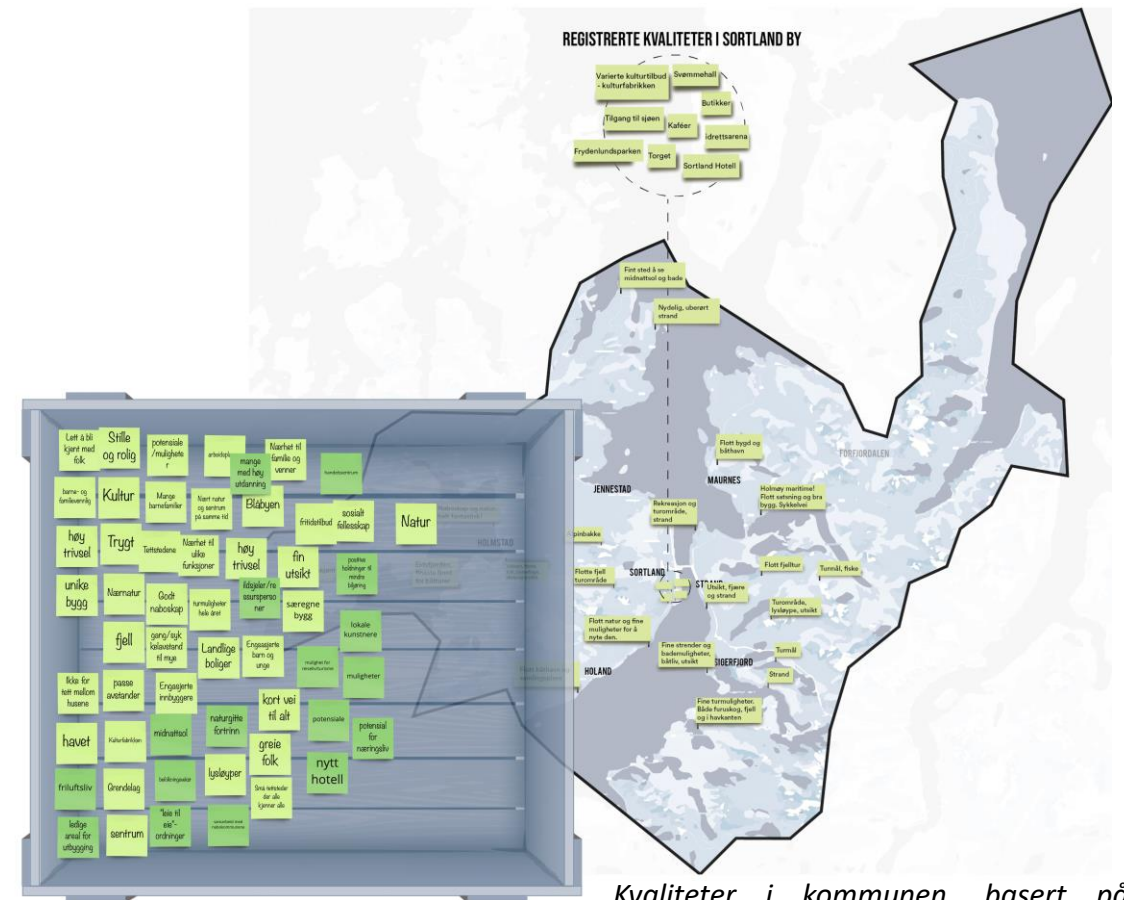
Deltakerliste med forbehold. Det var et par personer på listen som ikke møtte.

Resultater oppgave 1

Den første oppgaven deltakerne fikk var å velge ut opptil 10 eksisterende kvaliteter de mente var spesielt viktige som ressurs for å løse det temaet de hadde fått utdelt. Gruppene kunne velge mellom kvaliteter som allerede var kommet frem i løpet av tidligere medvirkning, eller legge til nye kvaliteter.

Vi ser noen særlig gjennomgående kvaliteter på tvers av grupper:

- Naturen og friluftsliv
- Engasjerte innbyggere
- Kulturtilbud og kulturliv
- Korte avstander og nærhet mellom funksjoner



Kvaliteter i kommunen, basert på innspill i innbyggerundersøkelsen

«Sunne og aktive Sortland»

Lett å bli kjent med folk
Endringsvilje
Korte avstander til det meste
Vekst
Natur
Rikt kulturliv
Opplevelsesbasert reiseliv
Ildsjeler
Smeltedigel
Engasjert ungdom

«Attraktive Sortland»

Friluftsliv
Engasjerte innbyggere
Mange barnefamilier
Rikt kultur- og idrettstilbud
Gang/sykkelavstand til mye
Regionscenter
Levende bygder
Allsidig frivillighet
Variert næringsliv
Nært natur og sentrum på samme tid

«Verdiskapende Sortland 1»

Engasjerte innbyggere
Engasjerte barn og unge
Fellesutfordringer som er lik
"TellTur" - det er gøy å være med på klimatiltak
Tilgjengelig informasjon
Potensiale
Nærhet til ulike funksjoner
Barne- og familievennlig
Fokus på miljø og klima i kommunens forvaltning
Bilfri sentrumsgate
Felleskap
Mulighet for reiseliv/turisme
Samarbeid med nabokommunene og næringslivet

«Grønne Sortland 2»

Kollektivtrafikk
Ildsjeler/ressurspersoner
Sosialt fellesskap
Arbeidsplasser
Natur
Kort vei til alt
Lysløyper
Gang/sykkelavstand til mye
Nært natur og sentrum på samme tid
Trygg trafikk
Møteplasser

«Opplevelsesrike Sortland»

Nært natur og sentrum på samme tid
Kultur
Byliv
Badeliv
Midnattsol
Trygt
Lysløyper
Fjelltopper
Nytt hotell
Havet
Kunstnerhuset
Kulturfabrikken
Kort vei til alt

«Sammen om Sortland»

Nærhet til flott natur
Godt handelstilbud
Sortland egner seg som regionscenter
By og land i samme "godtepose"
Kulturfabrikken en god arena for samhandling mellom folk og organisasjoner
Engasjerte innbyggere
Nærhet mellom utdanningsinstitusjoner og næring
Godt kulturtilbud

«Grønne Sortland 1»

Idrettstilbud
Veipakke Vesterålen - samhandling ift logistikk
Sortland som handels- og aktivitetssentrum
Høyere utdanningstilbud, eks fiskeri, havbruk
Friluftsliv
Ledige nærings- og boligareal for utbygging
Sortland havn - ny lokalisering
Nytt hotell
Kultur
Vesterålen som turistdestinasjon - Sortlands plass i dette - regional reiselivssatsning

«Verdiskapende Sortland 2»

Arbeidsplasser
potensiale/muligheter
Ledige areal for utbygging
Handelssentrum - godt naboskap - samarbeid med nabokommunene
Muligheter for reiseliv/turisme - nytt hotell - natur - fjell

Resultater oppgave 2

I den andre oppgaven skulle deltakerne identifisere ulike typer handlinger de mener vil bidra til å oppnå det overordnede temaet de hadde fått utdelt. Handlingene skulle plasseres inn i et skjema basert på følgende:

- Ting vi bør fortsette med og styrke
- Ting vi må begynne med eller legge til
- Ting vi bør slutte med eller endre

Vi ser noen gjennomgående innspill på tvers av grupper og tema:

- Styrke samarbeid mellom ulike aktører for å involvere og engasjere innbyggere
- Gjøre det enklere å velge grønne fremkomstmidler
- Satse på sentrumsutvikling
- Arbeide for næringsutvikling og arbeidsplasser

Fortsette med:

Gå og sykle til jobb/skole
Forebyggende helsetiltak
Tilbud for ungdom på Kulturfabrikken
Tilflytting, legge til rette for at man får seg jobb
Boliger for alle
reiseliv/turisme, opplevelser, servering, overnatting, severdigheter
Ungdom som medvirker i utviklingen av tilbudene til ungdom
Mer satsning på gaming
Engasjerte innbyggere
Klima- og miljøfond og stipender
Kommunen må gå foran som et godt eksempel - være en bærekraftig sektor
Godt tilrettelagte og tilgjengelige friluftstilbud
Byfestival
Styrking av Sortland sentrum

Slutte med:

Forbruksvaner

Begynne med:

Etablere promenade langs sjøen
Universelle psykiske helsetiltak
Frisklivssentral
Bry oss om miljøet
Smile til minst tre fremmede hver dag
Tilbud til ungdom som ikke er idrett eller kultur
Informasjon om tilbudene i kommunen og regionen
Gjøre det enkelt for ungdom og andre å komme seg i mellom til aktiviteter
Et hyggeligere sentrum
Gang- og sykkelveier
Mer samarbeid mellom frivillighet, kommunen og næringsliv
Helhetlig byutvikling
Skape nettverk for bedre samskaping
Tilrettelegging for utdanning av innbyggere
Støtteordninger, billige lokaler. Kommunen synliggjør dette bedre
Stimulere til gründervirksomhet

Engasjere innbyggere i miljø. Spesielt fokus på barn og unge
Samarbeid mellom grunneiere/grunneierlag om jakt/fiske - mer tilgjengelig - flere på ett kort
Bedre tilrettelagte sykkelstier
Begrense trafikken i sentrum
Flere resirkulerings og avfallsstasjoner - også for båter
Klima- og miljøarrangement rettet mot barn og unge
Fokusere på bærekraftig mat, både produksjon og forbruk
Ikke gå på tomgangskilte
Tilrettelegge for tilgjengelig næringsareal
Bilfritt sentrum
Parkeringspolitikk
Åpne tilgang til strandsona i Sortland
Bedre kollektivtilbud - lokal kollektivtrafikk
Blåbyprosjektet

Resultater fra alle gruppene.

Resultater oppgave 3

Etter de første to oppgavene ble gruppene koblet sammen to og to, og fikk mulighet til å presentere det de hadde arbeidet med innledningsvis for hverandre. I den siste oppgaven skulle gruppene arbeide videre med både sitt eget og en annen gruppes tema. Gruppene kunne selv velge om de ville utarbeide visjonsbilder, eller bruke handlingene fra oppgave 1 og 2 til å utarbeide mer konkrete forslag til tiltak og aktører som kan gjennomføre på kort og lang sikt.

Vi ser noen gjennomgående innspill på tvers av grupper og tema:

- Stort fokus på fritidsaktiviteter koblet opp mot natur, kultur og idrett. Ikke bare i sentrum, men også i grender/bygder.
- Fokus på å bedre kommunisere ut og synliggjøre hva som skjer i kommunen og hvilke aktiviteter og tilbud som finnes.
- Sentrumsutvikling med fokus på byliv, havnepromenade og gode byrom.
- Flere foreslår å tilrettelegge for markeder/eventer i sentrum, i tillegg til arenaer der man kan fikse, skape og selge produkter. Næringsliv koblet til frivillighet.
- Fokus på å involvere ungdom i utformingen av aktiviteter for denne aldersgruppen.
- Styrke samarbeid mellom ulike aktører.
- Enklere adkomst mellom sentrum, aktiviteter/natur og grender. Opparbeidelse av sykkelvei og undersøke muligheter for nye innovative løsninger for kollektivtransport.

«Sunne, aktive og opplevelsesrike Sortland»

Sammen skaper vi opplevelser!

SMIL!

Grønn omstilling!

Den blå byen med grønne tanker!

Lysløype til sentrum

Kulturopplevelser!

Bærekraft!

Dobbelklikk for å skrive noen ord om denne delen av visjonen

Dobbelklikk for å skrive noen ord om denne delen av visjonen



BELYSNING



MERKEDE LØYPER

- Visjon «sammen skaper vi opplevelser»
- Opptatt av positivitet og å leve i pakt med naturen.
- Tenke bærekraft inn i bruk av naturen, aktiviteter, kunst, musikk. Byttebod kanskje?
- Utendørs treningsapparater
- Interessant kobling mellom barn og dyr
- Punktkunst i byen som gjør det mulig med oppdagelsesferd, gjerne ved bruk av belysning.
- Ungdom er viktig, ut nytte deres teknologiske ferdigheter.
- Sykkelsti
- Havnepromenade

«Sunne, aktive og opplevelsesrike Sortland»

GI VISJONEN EN PASSENDE TITTEL!

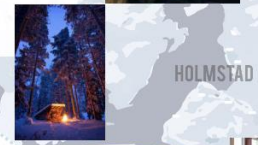
Et levende byliv der du kan gå i byen og kjenne på pulsen. Oppsøke ulike serveringssteder og møte kjente og for turister møte lokalbefolkningen. Samtidig vite at om en time kan du ta med en hengekøye gå ut i den fantastiske naturen og ligge å se på midnattsola, eller går en skitur, topptur eller en tur i alpinbakken..
 Eller besøke en severdighet i nabokommunene i regionen. Eller bare gå på en konsert og ut på byen med god mat og drikke.

Dobbelklikk for å skrive noen ord om denne delen av visjonen



Dobbelklikk for å skrive noen ord om denne delen av visjonen

Dobbelklikk for å skrive noen ord om denne delen av visjonen



GA TIL SENTRUM OG I SENTRUM

Hus i sentrum og i bygdene

Dobbelklikk for å skrive noen ord om denne delen av visjonen

- Visjon «levende byliv»
- Serveringssteder og møteplasser for både innbyggere og turister.
- Bruke naturen og opplevelser som midnattsol, skibakke, konserter.
- Kort vei fra by til natur og til andre opplevelser omkring.
- Havnepromenade
- Enkelt å komme ut i naturen
- Skape aktiviteter for ungdom
- Utsiktpunkt og kontakt til vannet – bruke sjøen, elver og vann.
- Mange gode opplevelser og man kan bli bedre til å bruke eksisterende tilbud
- Gode møteplasser for unge er alles ansvar

«Sammen om attraktive Sortland»

**SORTLAND -
EN ATTRAKTIV KOMMUNE
FULL AV MULIGHETER**

**KOMMUNIKASJON AV
AKTIVITETER**

Roten til alt godt er kommunikasjon. Her må alle parter tenke nytt for hvordan man i større grad kan få fortalt om hva som skjer både i by og bygd. Ved å fortelle om små og store aktiviteter, vil hele kommunen oppleves som muligheter.

**GOD DESIGN OG
ARKITEKTUR**

Sortland trenger en felles visjon mellom næringsliv og kommune for bruk av god design og arkitektur. Tør å se til andre steder som har tatt steg i riktig retning for forskjellige bybildet. Skap trivsel ved å stille krav.

SMÅ FESTIVALER

Ved at næringsliv, kommune og det frivillige i større grad tilrettelegger og får til flere små "festivaler" i gjennom hele året, så vil det oppleves som at det er en levende by hvor det skjer ting. Det vil gjøre stedet mer attraktivt både som by, men også som regionsenter.

Møteplasser for barn og unge

Ha flere semi-permanente steder hvor lokalt næringsliv (f.eks. Reko-ringen, fiskebiler, Duttas osv) kan ha en fast plass til faste tider. Eks. julemarked i Spikersuppa, eller arrangement som førjulseventyret i Henningsvær. Tør å tenke annerledes.

Tilrettelegge bedre for næringsliv og studenter til å ha en plass å møtes. F.eks. ha små huber/mulighet til å leie seg kontorplass for både lengre og kortere tid.

- Fullt av aktiviteter for alle aldersgrupper.
- Viktig å ta vare på hjem- og tilflyttere.
- Skape rom for flere aktiviteter f.eks. festivaler eller sjakkturnering – gjerne ting som er lavterskel.
- Aktivitetene bør ikke bare skje i sentrum, men trekkes ut i bygdene/grendene.
- Må bli flinkere til å kommunisere ut hva som skjer i kommunen – kanskje en oppløsning kunne vært en idé?
- Skape byrom/møteplass for utsalg av lokale produkter – f.eks. faste markeder med boder med tilhørende infrastruktur som trengs. (+ sitteplasser og aktiviteter.)
- Pent sentrum er viktig, fokus på godt design og arkitektur i samarbeid mellom kommune og næringsliv.
- Skape rom for uorganiserte ungdom, f.eks. parker og flere initiativ som Frydenlundsparken.

«Sammen om attraktive Sortland»

GI VISJONEN EN PASSENDE TITTEL!

A) Digitalt servicetorg for aktiviteter og tilbud



TurApp



Sosial bærekraft gjennom
samskaping mellom ulike
generasjoner



Dobbelklikk for å skrive noen ord om
denne delen av visjonen

Gode møteplasser for skitprat
som er godt kjent for
innbyggerne

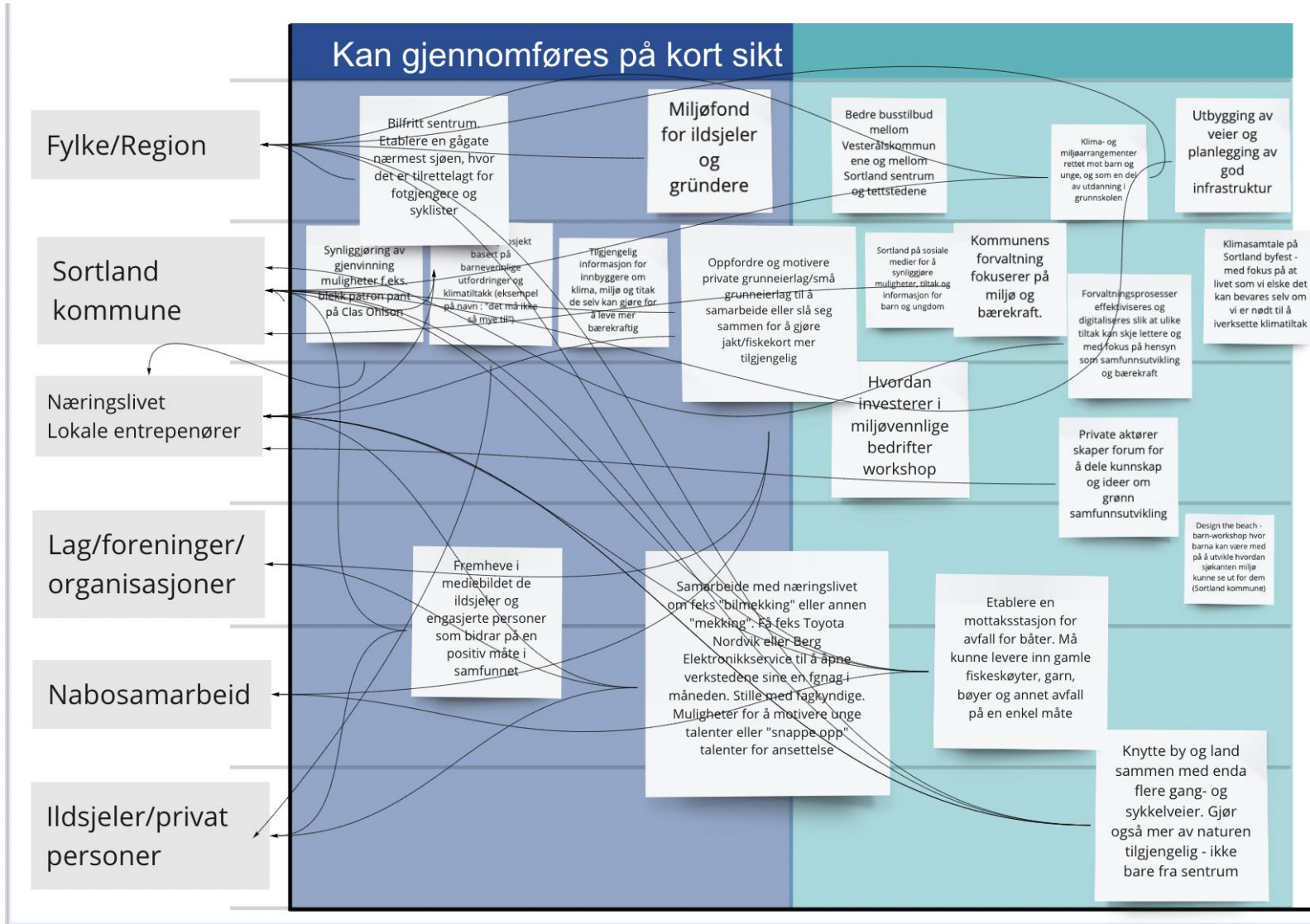
- Ønsker flere tilbakeflyttere.
- Samhandling på tvers av generasjoner – styrke barnehager og la seniorer være «adoptiv besteforeldre» for dem som kanskje ikke har familie lokalt.
- Vi har mye natur og møteplasser, men de er ikke alltid så synlige. Kanskje digitalisere og synliggjøre aktiviteten i lag, foreninger og kommunen.
- Boder med utlånsbøker, utsalgspod som kan ha ulike funksjoner til forskjellige tidspunkt.
- Digitalt servicetorg på kommunens hjemmeside
- Bygge kultur for deling av kunnskap, bygge nettverk

«Grønne og verdiskapende Sortland»



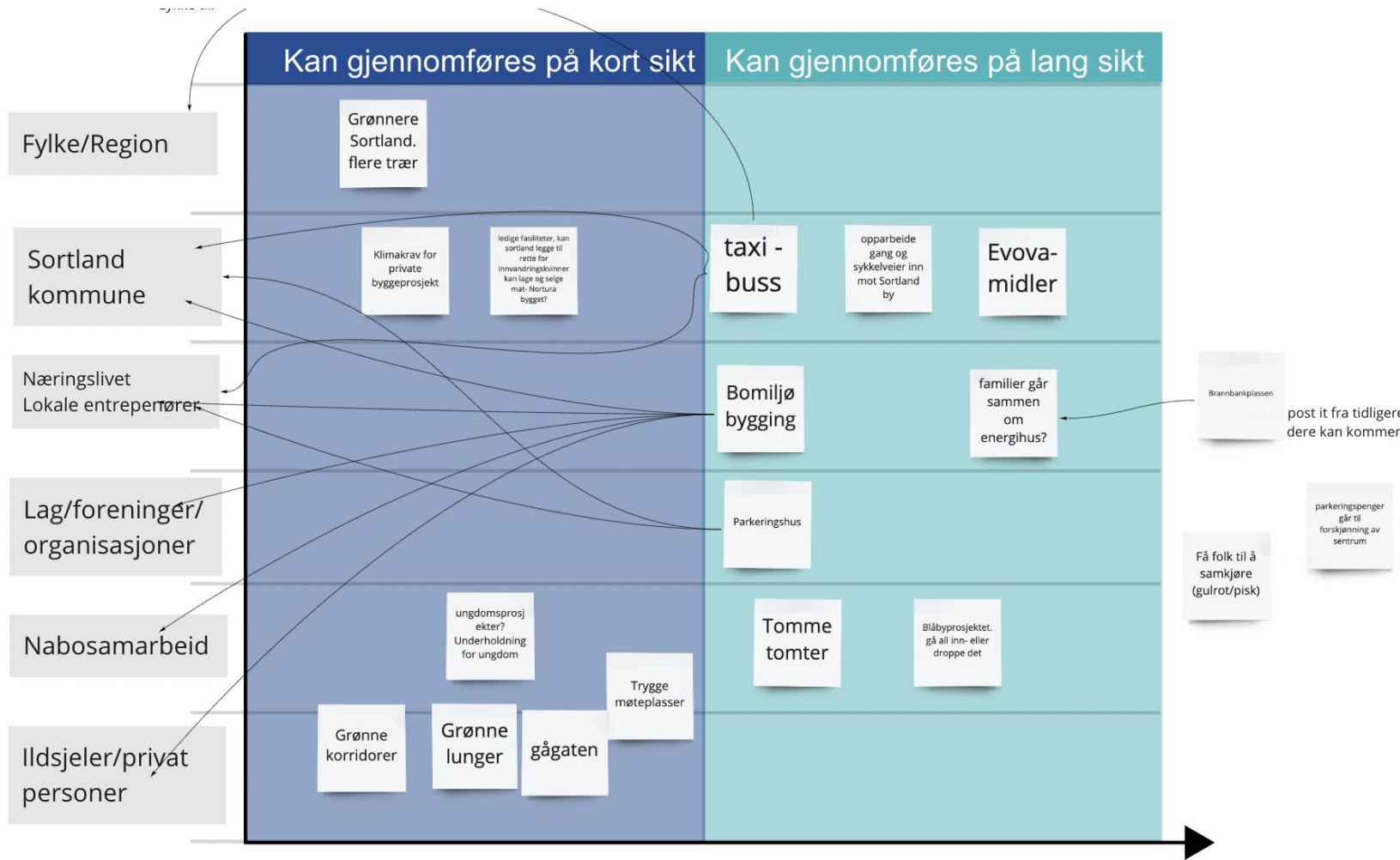
- Ønsker promenade langs vannet.
- Sortland må tørre å være sentrum, og det må være infrastruktur som muliggjør grønne reiser til og fra.
- Etablere praktisk verksted hvor man kan fikse ting, kanskje med en påkoblet kafé? Være en møteplass på tvers av aldersgrupper
- Utnytte vannet – skape badekultur, kunst og kultur.
- Bolyst er viktig og det må skapes arbeidsplasser og fritidsaktiviteter.
- Her har man naturen i gagen, men man må også ha tilgang på mer urbane møteplasser

«Grønne og verdiskapende Sortland»



- Viktig med informasjon og kommunikasjon ut til befolkningen – digitalisere og effektivisere tiltak som går på bærekraftig utvikling.
- Kan etableres miljøfond for ildsjeler og gründere.
- Etablere forum for næringslivet, slik at de kan dele informasjon og kunnskap om blant annet bærekraft
- Bygge etter tetthet og nærhet er viktige for en grønnomstilling
- Koble verksted for ildsjeler sammen med næringslivet for å finne nye løsninger.
- I Sortland har man unge «mekketalenter» og «digitaletalenter»

«Grønne og verdiskapende Sortland»



- Gjøre Sortland attraktivt ved å være den miljøbevisste kommunen.
- Etablere gode bomiljø med fokus på bærekraft.
- Utforske mulighetene for taxi-buss prosjekt/ hent meg app
- Skape ungdomsprosjekt så unge kan være med å gjøre det attraktivt for sin aldersgruppe
- Forskjønning av sentrum og skape møteplasser med en grønn ramme – f.eks. Flere parker i sentrum, grønne korridorer
- Parkering, hva er realistisk for å minske parkering i sentrum. Gulerot eller pisk.
- Skape rom for frivilligheten til å være med i utviklingen.
- Vurdering av tomme tomter i sentrum, mulighet for bedre utnyttelse av disse for å skape en fortetning?